

## Inleiding

- [Wat is StarBoard Software?](#)
- [Schermelementen](#)
- [Quick Start Guide](#)

## **Wat is StarBoard Software?**

StarBoard Software is software die voor de bediening van StarBoard, een interactief schrijfbord dat de communicatie in uw bedrijf of school efficiënter maakt.

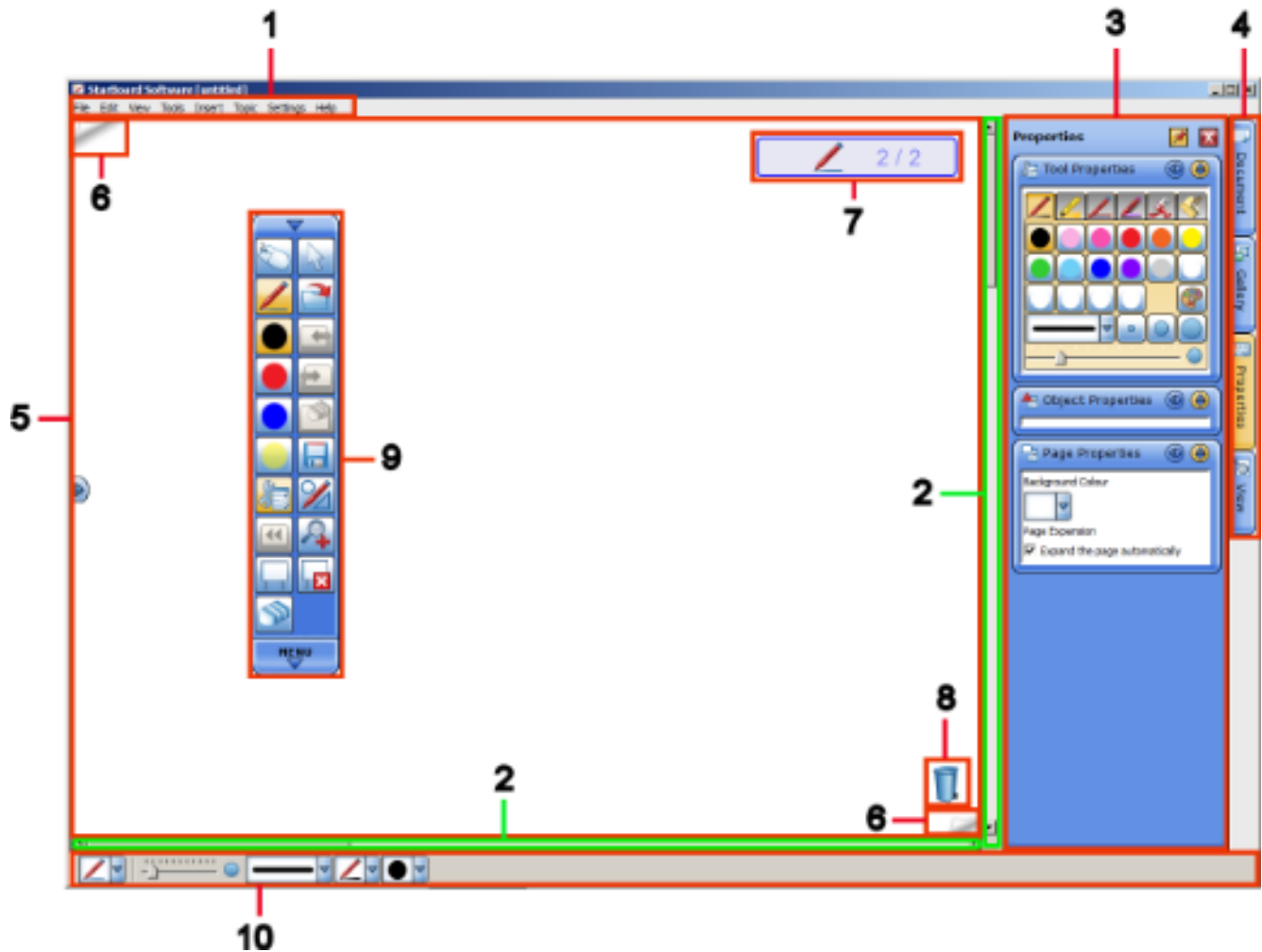
De informatie die op het schrijfbord wordt geschreven met een elektronische pen, kan worden opgeslagen en afgedrukt met behulp van StarBoard Software. Gegevens kunnen vanaf een computer worden weergegeven op het StarBoard, samen met uw notities.

Een computer kan ook rechtstreeks vanaf het StarBoard worden bediend met behulp van de elektronische pen. StarBoard Software reageert altijd prompt op penbewegingen.

Met StarBoard Software beschikt u over de nodige technologie voor effectieve digitale communicatie, zowel voor kleine vergaderingen als voor massa-evenementen.

## Schermelementen

StarBoard Software bevat de volgende basisschermelementen. (De onderstaande afbeelding is een voorbeeld in Whiteboard modus.)



- |                             |   |
|-----------------------------|---|
| 1. <b>Menubalk</b>          | Toont menucommando's voor de bediening van StarBoard Software.  |
| 2. <b>Scrollbalk</b>        | Om de werkzone te scrollen.   |
| 3. <b>Uitbreidingskaart</b> | Verschijnt wanneer één van de vier tabs op de zijbalk is geselecteerd.                                    |
| 4. <b>Tabbladen</b>         | Om diverse bewerkingen van de tabs en panelen op de zijbalk uit te voeren.                                |
| 5. <b>Werkzone plaatsen</b> | U kunt schrijven, wissen en clipart in de werkzone plaatsen.  |
| 6. <b>Pagina</b>            | Om naar de vorige/volgende pagina te gaan.  |
| 7. <b>Statusindicatie</b>   | Toont een pictogram van het huidige actieve tool, het huidige paginanummer en het totale aantal pagina's. |
| 8. <b>Prullenbak</b>        | Om objecten te verwijderen door ze naar de "Prullenbak" te slepen.  |
| 9. <b>Menubalk</b>          | Voor basisbewerkingen.  |
| 10. <b>Werkset</b>          | Hiermee kunt u de instellingen opgeven voor het momenteel actieve tool.                                   |

## Quick Start Guide

StarBoard Software werkt met de volgende voorinstellingen voor gebruik met de software.

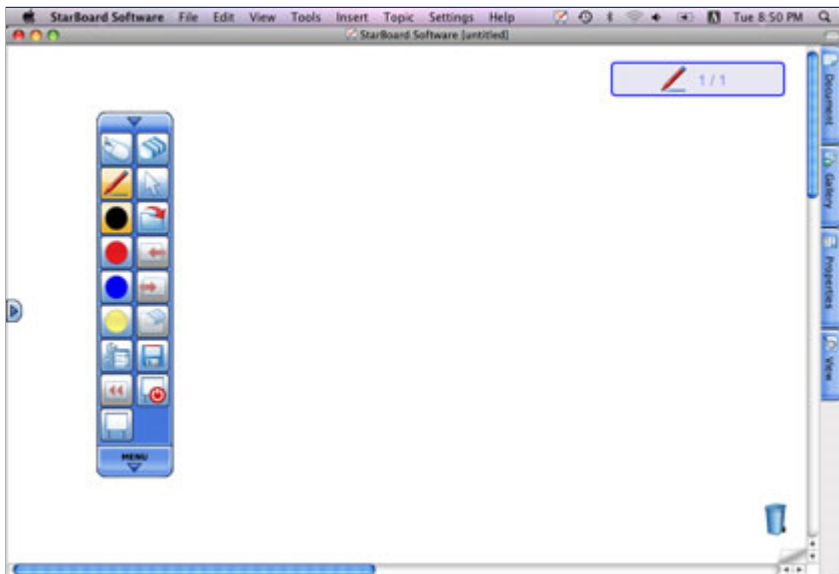
Als u de software voor de eerste keer opstart, wordt het profielselectie dialoogvenster weergegeven en kunt u de gewenste instelling kiezen voordat u de software gebruikt.

- Standaard instelling
- Instelling voor StarBoard Software 8-gebruikers
- Instelling voor StarBoard Software LE-gebruikers

## Starten

Controleer of het StarBoard goed is aangesloten. Start dan de StarBoard Software.  
(Voer kalibratie uit en selecteer uw taal indien nodig.)

Er verschijnt een blanco scherm in de Whiteboard modus (zie Modus selecteren voor details).  
U kunt basishandelingen uitvoeren via de werkbalk voor StarBoard Software.





## Tekenen

Selecteer  (Pen) op de werkbalk en begin met tekenen.

## Wissen

Selecteer  (Gum) op de werkbalk en ga over de getekende lijnen.

## Penkleur/-breedte wijzigen

1. Selecteer  (Pen) op de werkbalk.
2. Selecteer  (Gereedschap instellingen) op de werkbalk.  
Het **Gereedschap instellingen** element wordt weergegeven.



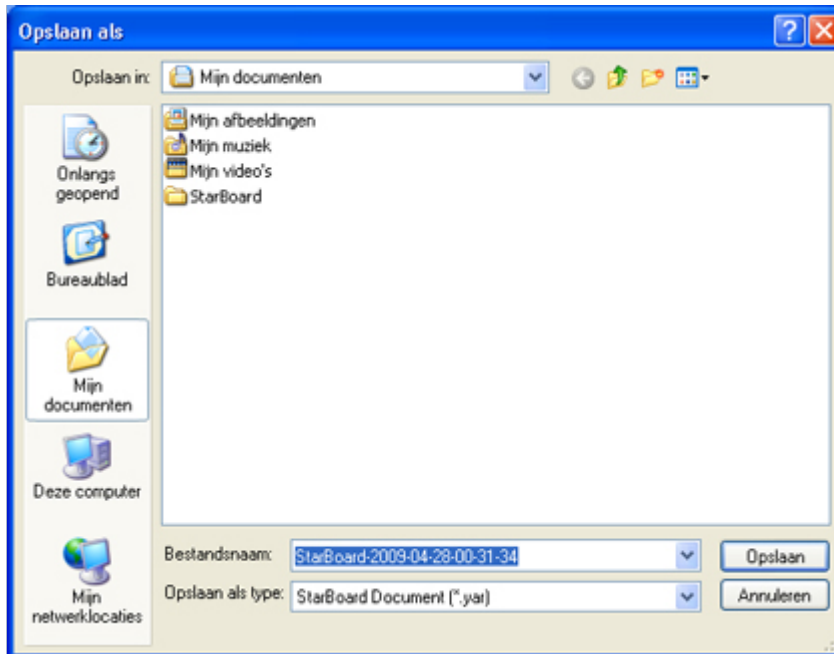
3. Selecteer penkleur en -breedte met de knoppen of in de lijst.

## Opslaan

1. Selecteer  (Opslaan) op de werkbalk.

Het **Opslaan als** dialoogvenster verschijnt.

Het bestand kan naar PDF-indeling worden geëxporteerd door **Exporteren** te selecteren in het **Bestand** menu.



2. Voer de bestandsnaam in en selecteer de locatie om het bestand op te slaan.
3. Selecteer **Opslaan**.

## Sluiten

Selecteer  (Afsluiten) op de werkbalk om de StarBoard Software te sluiten.

Indien het bestand is gewijzigd, verschijnt een dialoogvenster om te bevestigen dat het bestand moet worden opgeslagen.

Om het bestand op te slaan, selecteert u **Ja**, anders selecteert u **Nee**.

Om te annuleren, selecteert u **Annuleren**.